

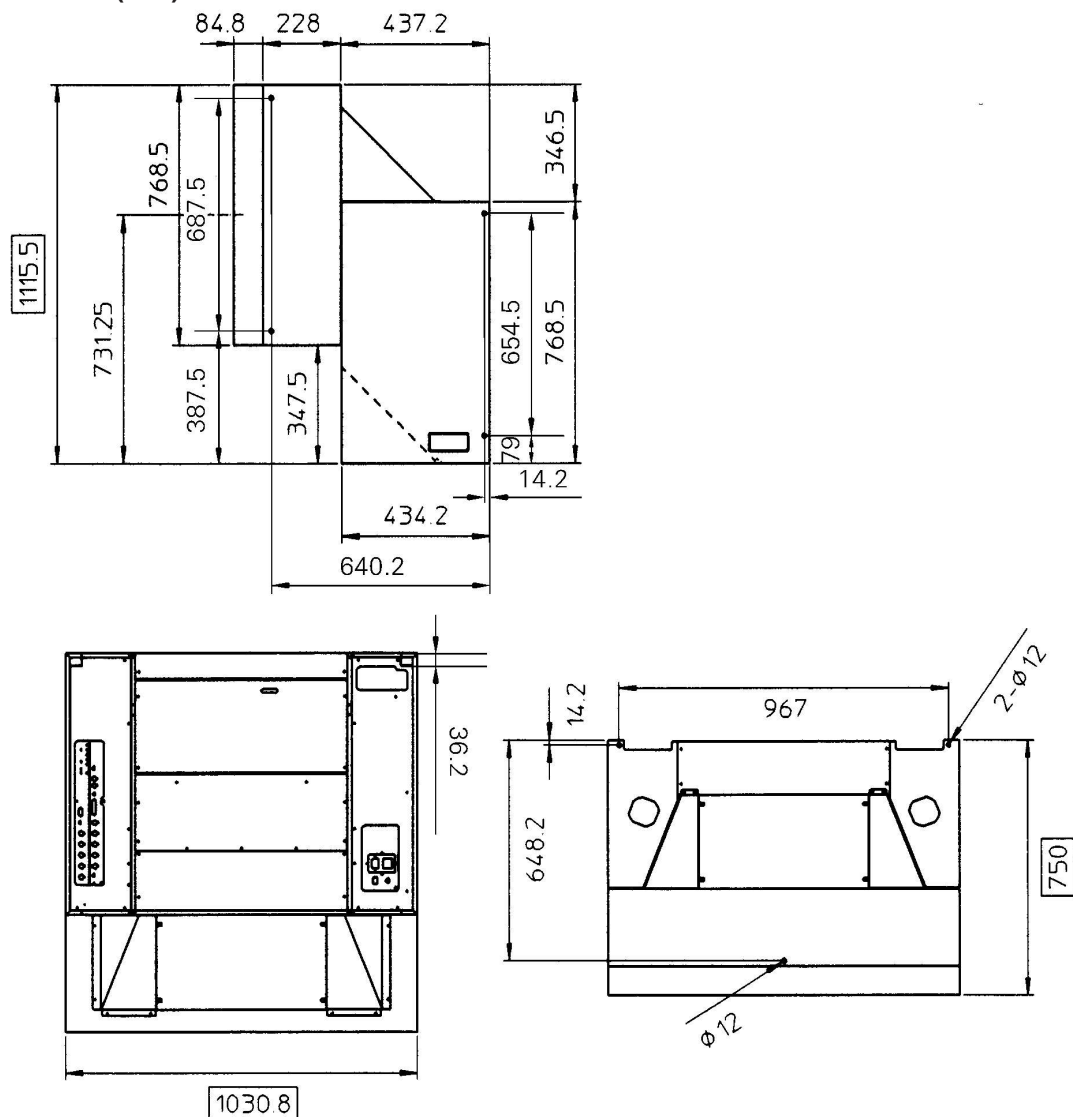
# RM-V2550E

MUR D'IMAGES

## SPECIFICATIONS

Standard couleur	PAL/NTSC
Tube cathodique	3 tubes cathodiques 7 pouces
Luminosité	420 ft-L / 1 417 cd/m <sup>2</sup>
Angle de vision	Horizontal 150° Vertical 60°
Interstice	environ 4 mm
Interface	RS-232C (connecteur Sub-D25)
Vitesse	1 200 / 2 400 / 4 800 / 9 600 / 19 200 bauds
Fréquence de balayage	50 Hz
Consommation	275 W / 400 VA
Dimensions (L x H x P)	1 030,8 x 1 115,5 x 750 mm
Poids (unité principale)	87 kg
Superposition maximum	3
Accessoires	Câble de contrôle (1) <i>A utiliser pour piloter plusieurs cubes</i>

### Dimensions (mm) :



Pioneer